

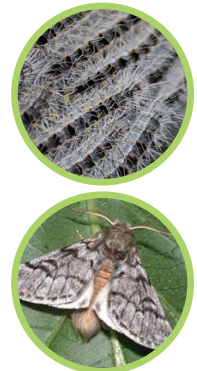
Processionnaire du chêne

Piège à phéromone multi-captures contre *Thaumetopoea processionea*

Solution alternative de contrôle des processionnaires du chêne (*Thaumetopoea processionea*). Les phéromones vont être relarguées progressivement afin d'attirer les papillons mâles et les capturer, brisant leur cycle de développement.

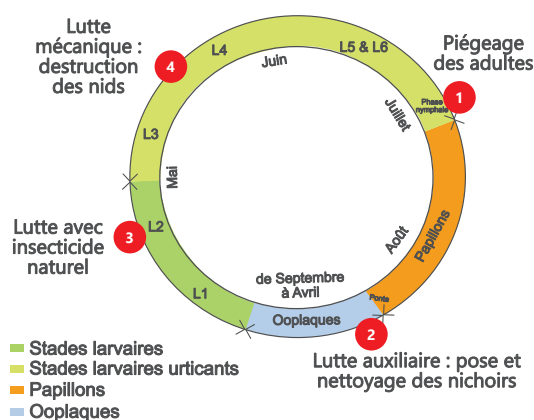
FICHE D'IDENTITÉ DU RAVAGEUR

Ordre : Lépidoptères
Famille : Thaumetopoeidae
Nom scientifique : *Thaumetopoea processionea*
Caractéristiques : chenille gris argentée arborant des poils soyeux et microscopiques.
Dégâts : chenilles défoliatrices des feuillages et inflorescences réduisant la croissance des arbres. De nombreux poils urticants provoquant des réactions allergiques chez les hommes et les animaux.
Espèces colonisées : chêne, bouleau, hêtre, charme, noisetier, châtaignier
Particularités : les poils urticants conservent leurs propriétés même une fois tombé de la chenille et ce, jusqu'à 2 à 3 ans.



CYCLE DE DÉVELOPPEMENT & DE LUTTE

Un cycle de développement avec une génération par année. Une lutte qui doit s'adapter à chaque site et peut s'organiser autour de 4 temps :



- 1 Piégeage des adultes** : de début juillet à début septembre.
1 adulte capturé = 30 à 300 œufs évités.
- 2 Lutte auxiliaire** : pose ou nettoyage des nichoirs pour abriter des mésanges, fortes consommatrices et allié idéal dans les zones larges et forestières.
- 3 Lutte avec insecticide naturel** homologué tel que le *Bacillus Thurigiensis var kurstaki* ou autres...
- 4 Lutte mécanique** : destruction des nids par aspiration ou récolte dans les sites restreints et assez accessibles. Attention au caractère très fortement urticant.

PIÉGEAGE DES ADULTES AVEC LES PHÉROMONES

Mode d'action : les diffuseurs vont relarguer les phéromones d'attraction des papillons mâles et les attirer dans les pièges empêchant toute reproduction. Chaque papillon piégé équivalent à l'élimination de centaines d'individus l'année suivantes.

Positionnement : en détection, positionner 2 à 5 pièges /ha ; sinon, positionner les pièges avec un espacement de 10 à 15 mètres entre chaque piège.

- Idéalement dans le premier houppier et à plus de 5 mètres de hauteur. Le plus haut possible.
- Lester le piège (pierres...) et remplir d'un mélange d'eau + savon / huile inodores.

Durée de diffusion : 4 à 6 semaines.

Moyen et temps de conservation : congélateur, jusqu'à 6 mois maximum.

Commandes et logistique : un processus de commande sur-mesure et garant de la qualité produit :

- Une commande planifiée déclenchant deux livraisons : possibilité d'un rappel 7 jours avant second envoi pour rappel et modification seconde livraison à vos besoins.
- Choix des livraisons pour chaque installation : directement sur site ou en agence.
- Livraison sécurisée et de qualité pour ces produits sensibles.



1 commande = 2 livraisons planifiées = 1 facturation